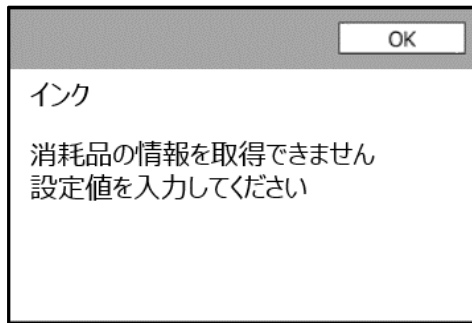


SFシリーズ用 取扱い説明書

SF935 / SF635 / SF625 機

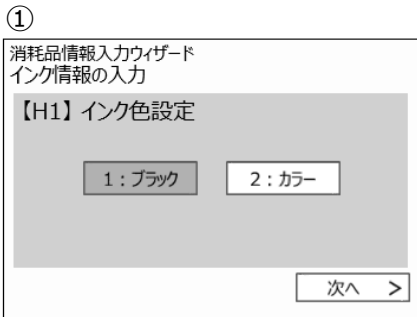


本品を印刷機にセットすると

左図の画面が表示されます。

OK をタッチし、

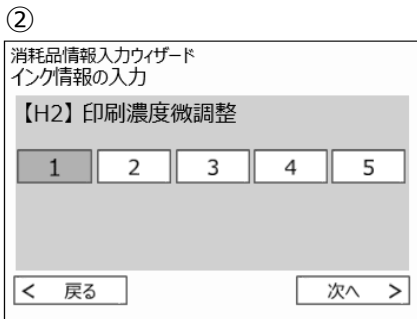
以下にそって設定してください。



現在使用しているドラムと同じ色を選択し、

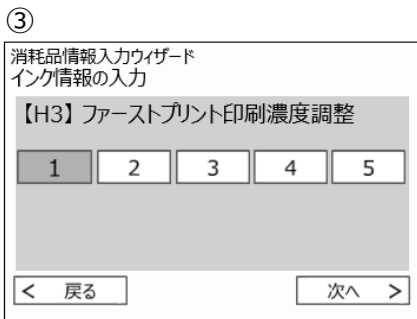
次へ >

をタッチしてください。



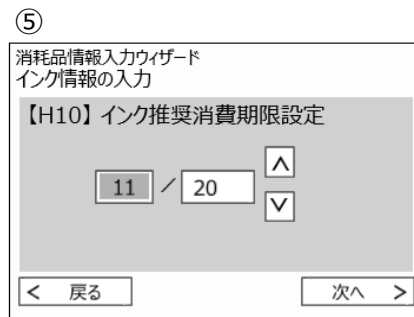
次へ >

をタッチしてください。



次へ >

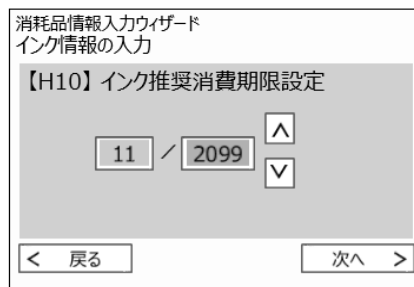
をタッチしてください。



テンキーで『11』と入力し、

次へ >

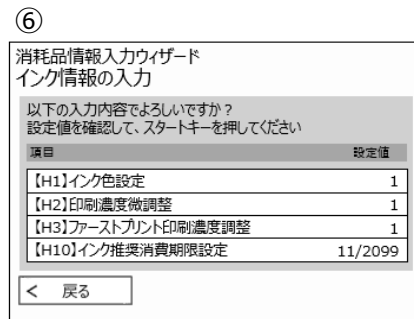
をタッチしてください。



テンキーで『99』と入力し、

次へ >

をタッチしてください。



設定値を確認し、

『スタート』キーを

押してください。

SF525 機

本機を印刷機にセットすると、枚数カウンターに [H] で始まる番号が表示されます。

以下にそって設定してください。

① **H 1**

インク色設定
1:ブラック
2:カラー

＜黒インク使用時＞

表示	操作
H1	テンキー [1] → スタート
H2	テンキー [1] → スタート
H3	テンキー [1] → スタート
HE	テンキー [11] → スタート
HY	テンキー [99] → スタート

② **H 2**

印刷濃度微調整
1(薄い)
2(濃い)

③ **H 3**

ファーストプリント印刷濃度調整
1(薄い)
2(濃い)

＜カラーインク使用時＞

表示	操作
H1	テンキー [2] → スタート
H2	テンキー [2] → スタート
H3	テンキー [2] → スタート
HE	テンキー [11] → スタート
HY	テンキー [99] → スタート

④ **H E**

月を入力してください
(二桁)

⑤ **H Y**

年を入力してください
(二桁)